



Администрация Пермского муниципального округа Пермского края
Комитет имущественных отношений

РАСПОРЯЖЕНИЕ

02.12.2024

№ 4078

Об установлении публичного сервитута на часть земельных участков

В соответствии со ст. 23, гл. V.7 Земельного кодекса Российской Федерации, Федеральным законом от 25.10.2001 № 137-ФЗ «О введении в действие Земельного кодекса Российской Федерации», пп. 3.2.5 п. 3.2 разд. 3 Положения о комитете имущественных отношений администрации Пермского муниципального округа, утвержденного решением Думы Пермского муниципального округа Пермского края от 29.11.2022 № 48, на основании ходатайства публичного акционерного общества «Россети Урал» (ИНН 6671163413, ОГРН 1056604000970) (далее - ПАО «Россети Урал») от 14.11.2024 № 16008:

1. Установить в интересах ПАО «Россети Урал» публичный сервитут общей площадью 80442 кв.м на часть земельных участков, согласно приложению № 1 к настоящему распоряжению.

Цель: Эксплуатации объекта электросетевого хозяйства ТП-44222, ТП-44444, ВЛ 10 КВ ф. Гамы.

Срок: 49 лет.

2. Утвердить границы публичного сервитута земельного участка, указанного в п. 1 настоящего распоряжения, согласно прилагаемой схеме расположения границ публичного сервитута.

3. Срок, в течение которого использование указанного в п. 1 настоящего распоряжения земельного участка в соответствии с их разрешенным использованием будет невозможно или существенно затруднено в связи с осуществлением сервитута – продолжительность не превышает три месяца для земельных участков, предназначенных для жилищного строительства (в том числе индивидуального жилищного строительства), ведения личного подсобного хозяйства, садоводства, огородничества; не превышает один год - в отношении иных земельных участков.

4. Порядок установления зон с особыми условиями использования территорий и содержание ограничений прав на земельные участки в границах таких зон установлен Постановлением Правительства РФ от 24.02.2009 № 160 «О порядке установления охранных зон объектов электросетевого хозяйства и особых условий использования земельных участков, расположенных в границах таких зон».

5. Плата за публичный сервитут не устанавливается в соответствии с ч. 4 ст. 3.6 Федерального закона от 25.10.2001 года № 137-ФЗ «О введении в действие Земельного кодекса Российской Федерации».

6. Комитету имущественных отношений администрации Пермского муниципального округа в течение 5 рабочих дней со дня подписания настоящего распоряжения:

6.1. направить настоящее распоряжение в Управление Федеральной службы государственной регистрации, кадастра и картографии по Пермскому краю;

6.2. направить настоящее распоряжение в ПАО «Россети Урал»;

6.3. разместить настоящее распоряжение на официальном сайте Пермского муниципального округа в информационно-телекоммуникационной сети «Интернет» (www.permokrug.ru).

7. ПАО «Россети Урал» привести земельные участки в состояние пригодное для использования в соответствии с разрешенным использованием в срок не позднее 3 (трех) месяцев после завершения строительства или эксплуатации инженерного сооружения, для размещения которого был установлен публичный сервитут.

8. Настоящее распоряжение вступает в силу со дня его подписания.

9. Контроль исполнения распоряжения возложить на заместителя председателя комитета М.В. Королеву.

Председатель комитета



Е.А. Демидова

Приложение № 1
к распоряжению
комитета имущественных
отношений администрации
Пермского муниципального округа
от 02.12.2024 № 4078

**Список земельных участков,
на которые устанавливается публичный сервитут**





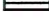
№ п/п	Кадастровый номер земельного участка	Адрес земельного участка
1	59:32:3980008:686	Пермский край, муниципальный округ Пермский, территория Осенцовская, земельный участок 6
2	59:32:0300001:491	Пермский край, Пермский р-н, Гамовское с/п, д. Осенцы
3	59:32:3980008:635	Пермский край, р-н Пермский, с/п Гамовское, примыкает к юго-западной и юго-восточной границам д. Страшная
4	59:32:3980008:638	Пермский край, Пермский район, Гамовское с/пос, участок находится примерно в 1,6 км, по направлению на северо-запад от д. Осенцы
5	59:32:3980008:639	Пермский край, Пермский район, Савинское сельское поселение
6	59:32:3980008:687	Пермский край, муниципальный округ Пермский, территория Осенцовская, з/у 5
7	59:32:3980008:3978	Пермский край, Пермский район, Савинское сельское поселение
8	59:32:3980008:4136	Пермский край, м.р-н Пермский, с.п. Гамовское
9	59:32:3980008:4140	Пермский край, Пермский р-н, с/п Гамовское
10	59:32:3980008:4156	Пермский край, Пермский р-н, Савинское сельское поселение
11	59:32:3980008:4274	Пермский край, Пермский район, Савинское сельское поселение
12	59:32:5610001:15	Пермский край, р-н Пермский, с/п Гамовское, 0.5 км северо-восточнее д. Осенцы
13	59:32:5610001:29	Пермский край, Пермский район, Гамовское с/пос., примерно в 0,25 км на северо-восток от д. Осенцы
14	59:32:3980008:4386	Пермский край, Пермский муниципальный район, Савинское с/п
15	59:32:3980008	Пермский край, Пермский муниципальный район
16	59:32:0300001	Пермский край, Пермский муниципальный район

СХЕМА РАСПОЛОЖЕНИЯ ГРАНИЦ ПУБЛИЧНОГО СЕРВИТУТА
Эксплуатации объекта электросетевого хозяйства ТП-44222, ТП-44444, ВЛ 10 КВ ф. Гамы

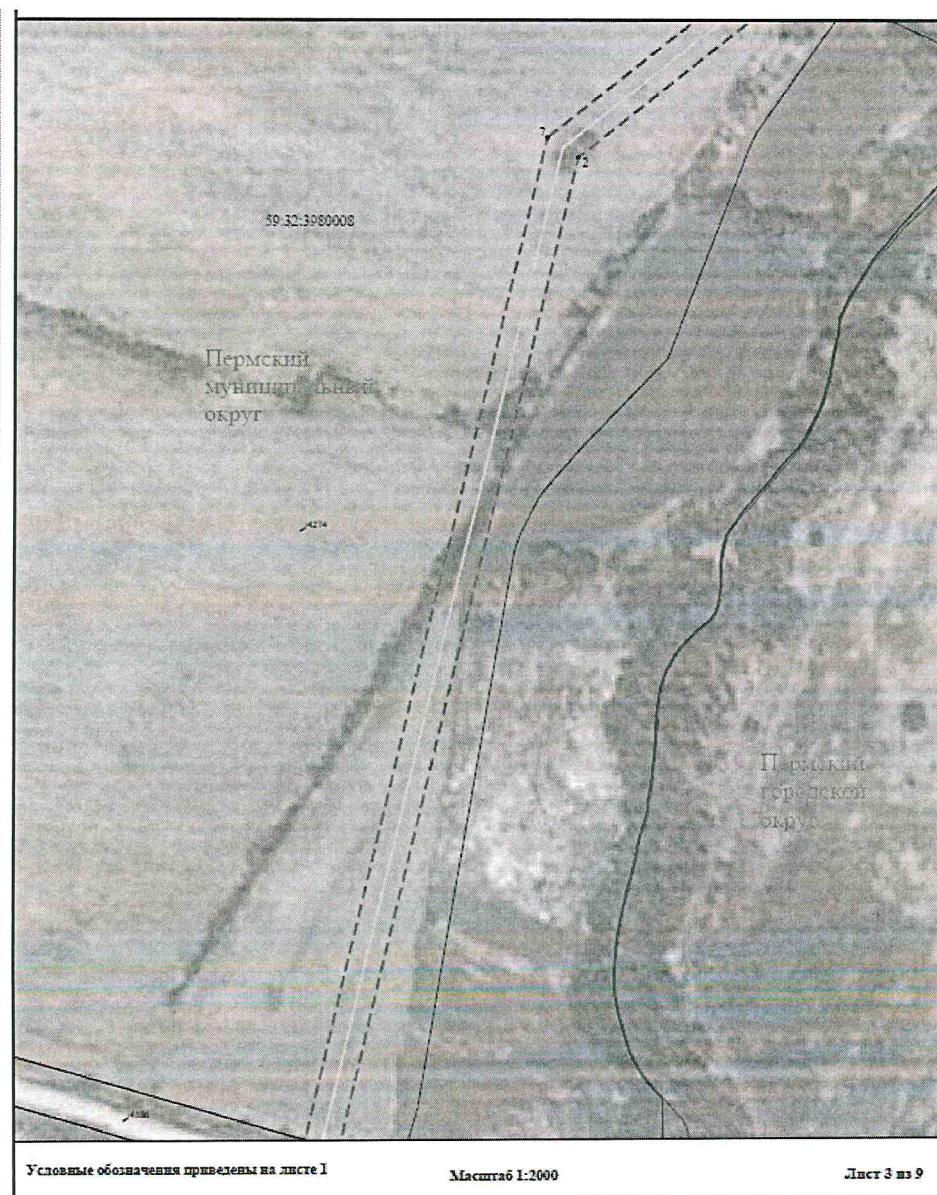
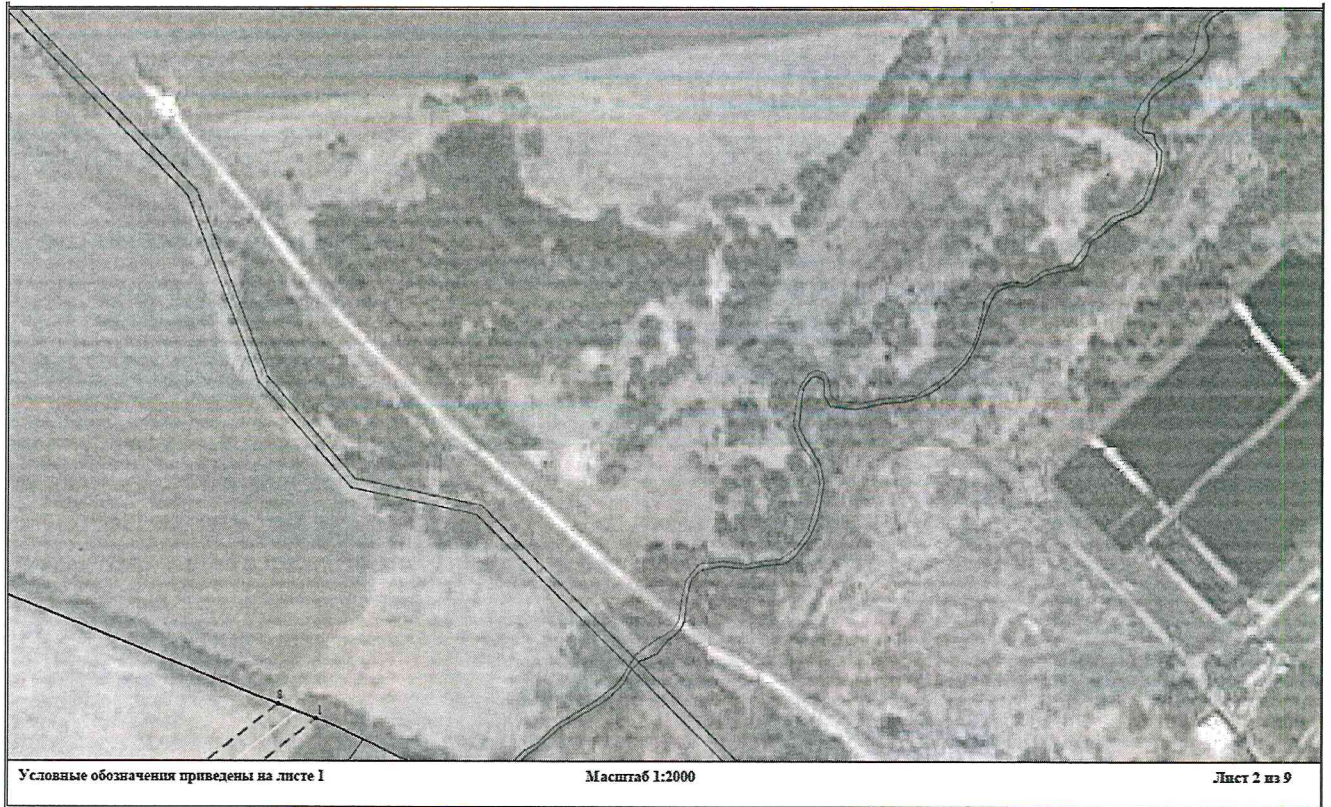
Обзорная схема границ объекта землеустройства

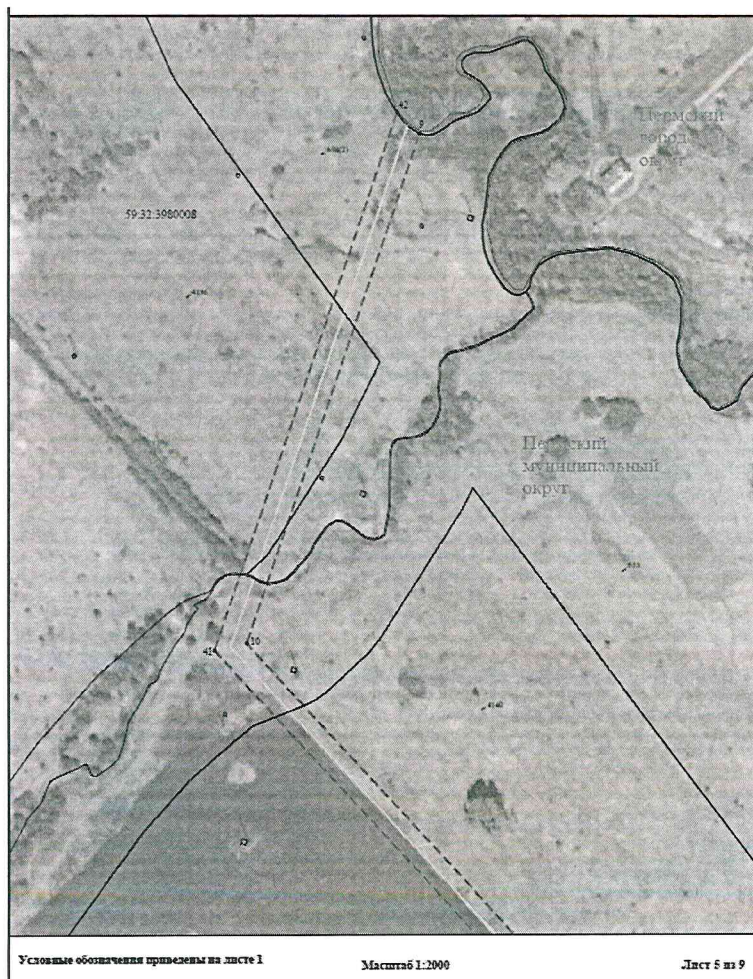


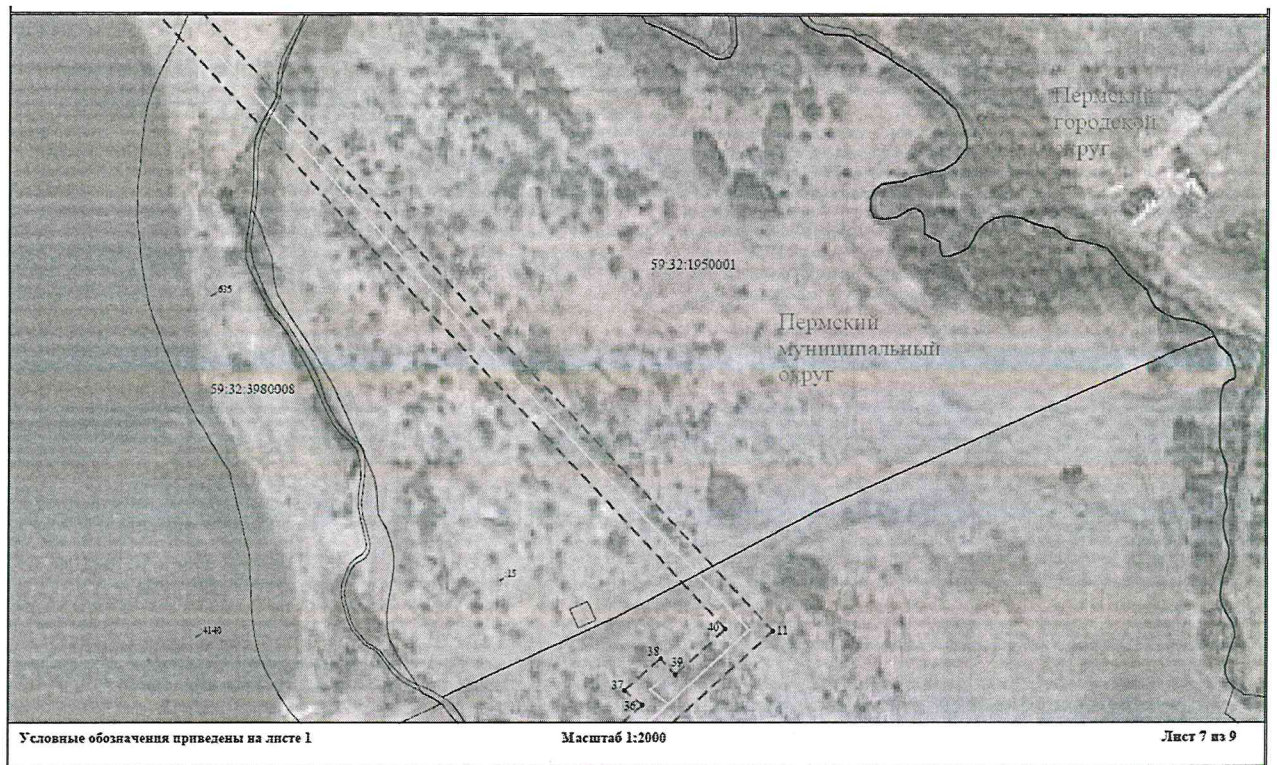
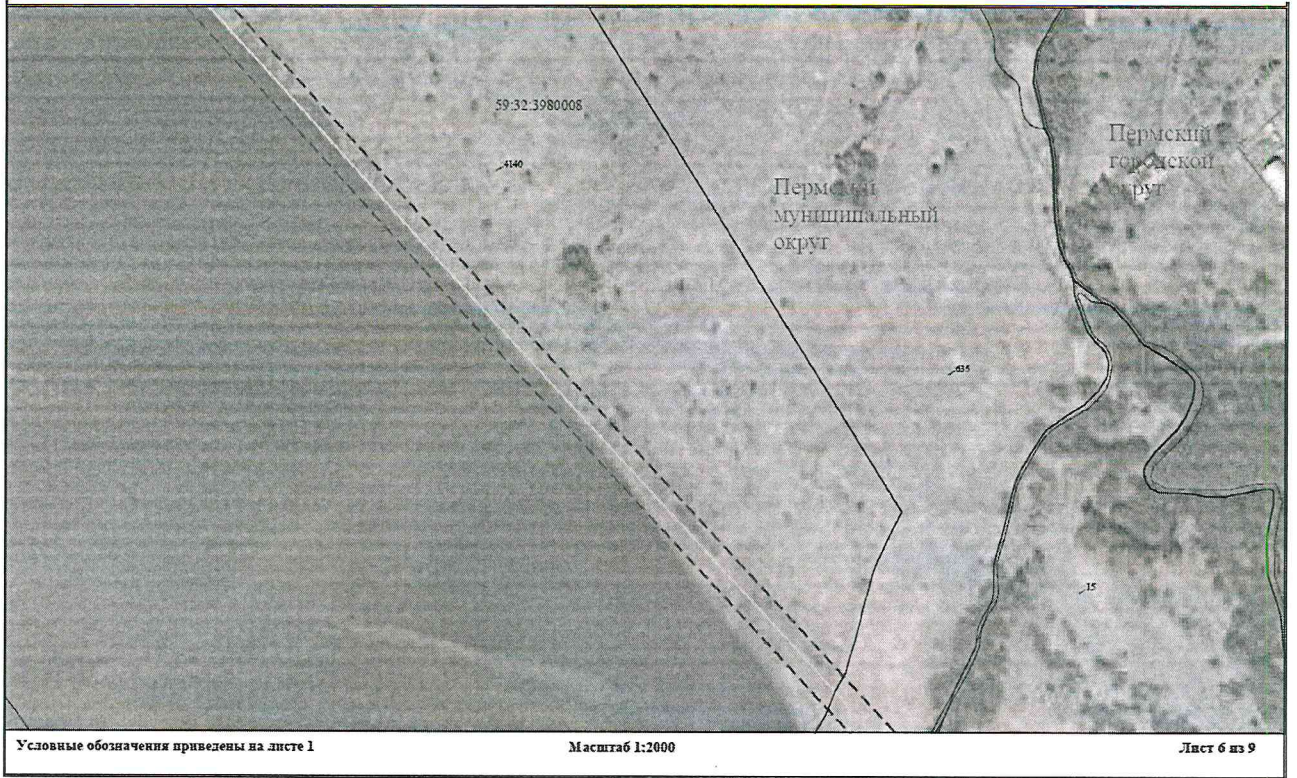
УСЛОВНЫЕ ОБОЗНАЧЕНИЯ

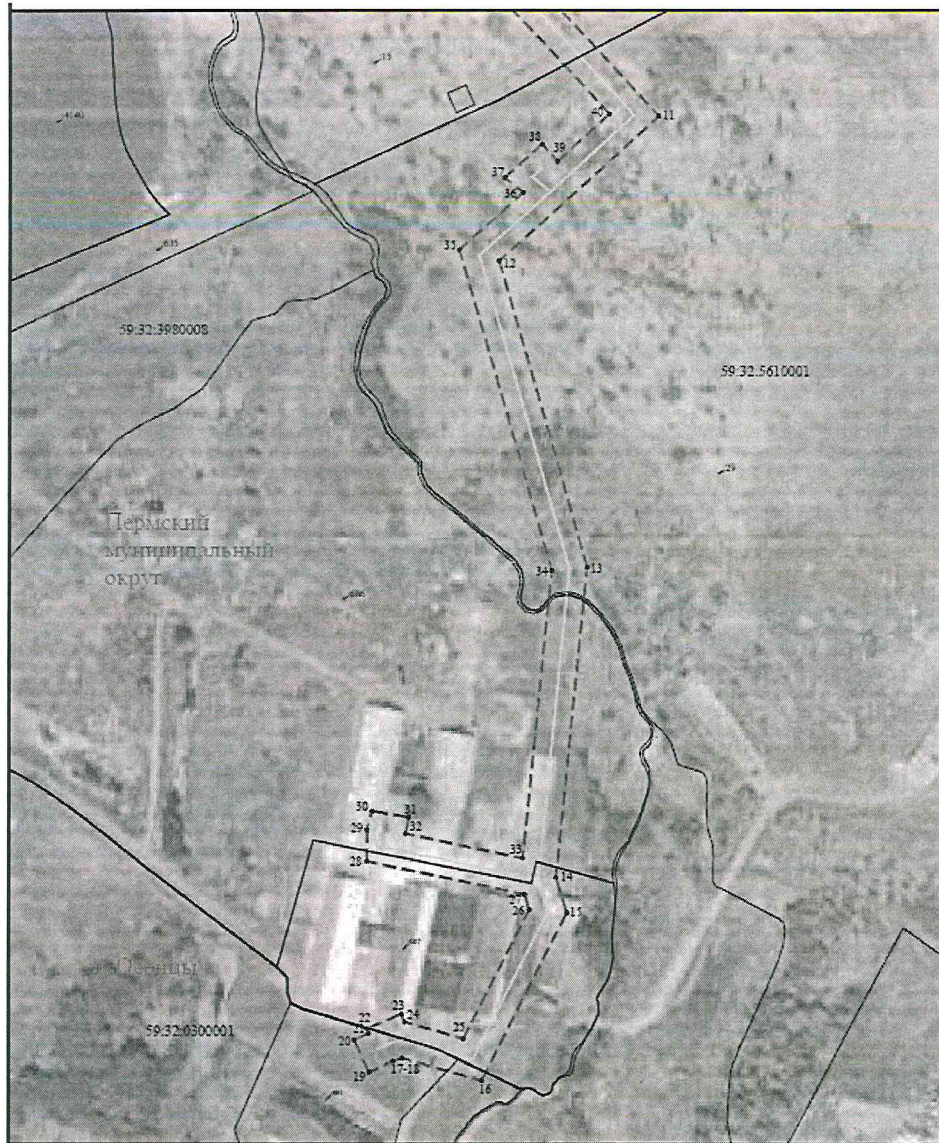
-  - границы устанавливаемого публичного сервитута
-  - ось линии, контур объекта
-  - границы муниципального образования, населенных пунктов
-  - границы кадастрового квартала
-  - границы земельных участков, попавших в зону публичного сервитута

- 1 - обозначение характерной точки границы устанавливаемого публичного сервитута
- 123 - кадастровый номер земельного участка
- 59.02.000000 - кадастровый номер квартала
- г. Пермь - наименование муниципального образования, населенного пункта









Условные обозначения приведены на листе 1

Масштаб 1:2000

Лист 8 из 9

Приложение № 3
к распоряжению
комитета имущественных
отношений администрации
Пермского муниципального округа
от 02.12.2024 № 4078

ОПИСАНИЕ МЕСТОПОЛОЖЕНИЯ ГРАНИЦ ПУБЛИЧНОГО СЕРВИТУТА

Каталог координат		
Площадь зоны публичного сервитута 80442		
кв.м		
Обозначение характерных точек границ	Координаты, м	
	X	Y
1	2	3
1	509649.06	2223626.81
2	509542.05	2223490.51
3	508639.72	2223276.17
4	508532.26	2223289.76
5	508529.38	2223268.96
6	508640.87	2223254.86
7	509554.04	2223471.77
8	509657.72	2223603.83
1	509649.06	2223626.81
9	507556.18	2223392.25
10	507179.22	2223263.98
11	506160.63	2224205.53
12	506073.41	2224109.65
13	505890.38	2224163
14	505704.23	2224144.65
15	505683.06	2224151.18
16	505582.71	2224100.23
17	505596.06	2224052.93
18	505594.34	2224047.32
19	505587.69	2224032.97
20	505606.88	2224024.1
21	505610.78	2224032.81
22	505613.57	2224031.65
23	505622.11	2224052.27
24	505617.53	2224054.16
25	505607.61	2224089.32
26	505684.99	2224128.61
27	505694.15	2224125.78
28	505714.04	2224031.43
29	505733.04	2224031.52
30	505744.27	2224034.49
31	505740.42	2224056.38
32	505730.61	2224054.65
33	505715.84	2224124.69
34	505888.4	2224141.7
35	506080.12	2224085.83
36	506114.91	2224124.08
37	506123.83	2224112.77
38	506143.82	2224135.26
39	506133.52	2224144.52
40	506161.93	2224175.75
41	507174.14	2223240.08
42	507571.98	2223375.44
9	507556.18	2223392.25